

Детский технопарк «Кванториум Сампо»

# РЕЛЬЕФ КАРЕЛИИ

Работу выполнил: Подгорный Владислав  
Наставник: Макаров Виктор Дмитриевич

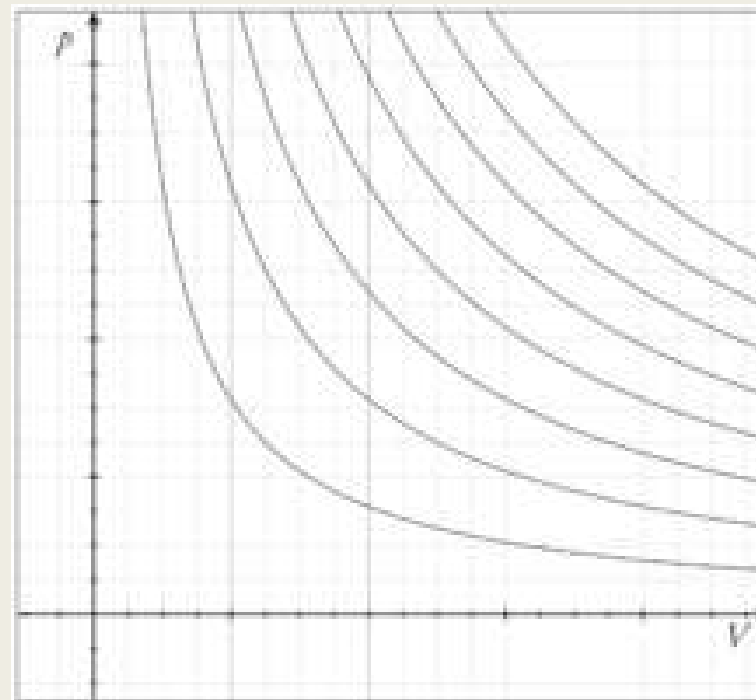
Петрозаводск 2021

# Проблема:

- Отсутствие наглядного примера в ГЕОквартуме



Макет местности



Изолинии

# Цель: Создание макета рельефа Карелии



# Задачи:

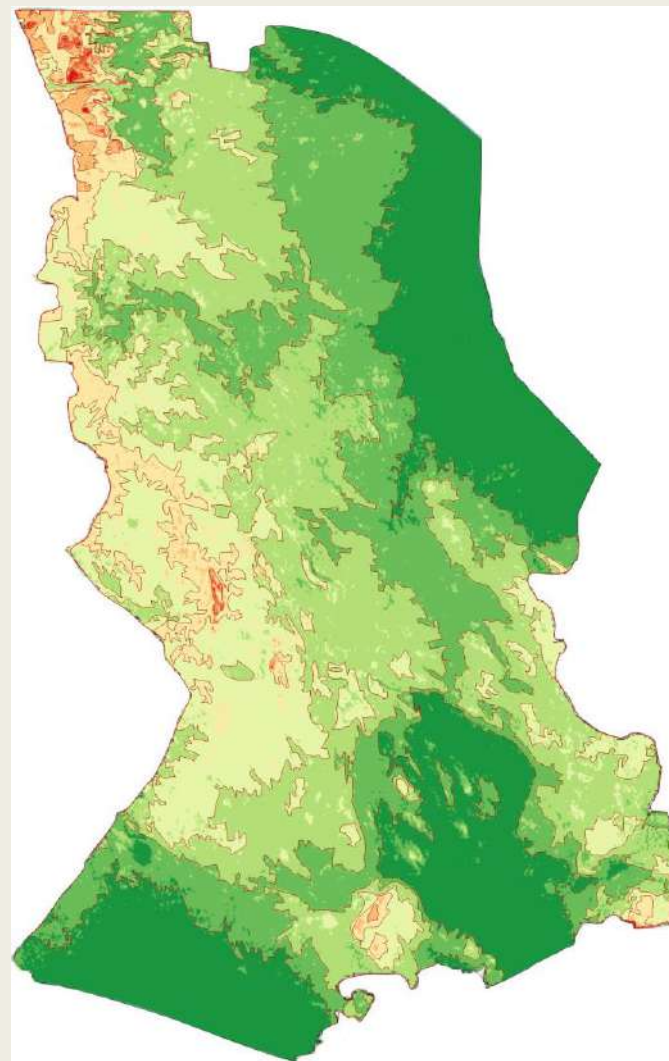
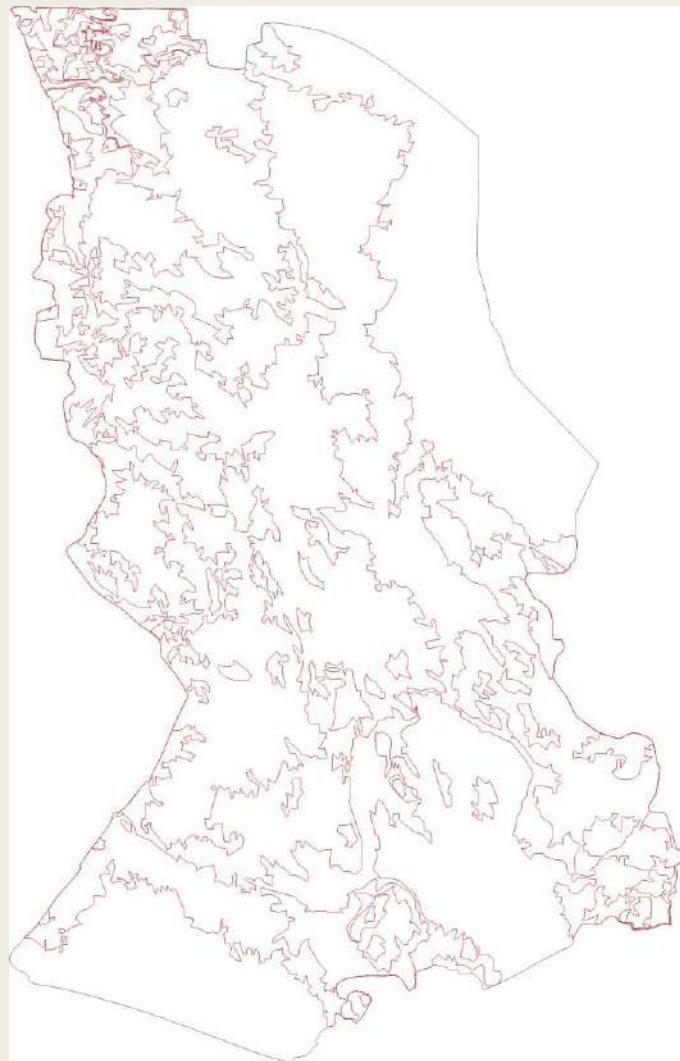
- Поиск информации о рельефе
- Анализ аналогов
- Получение карты в QGIS
- Создание макета в CorelDraw
- Резка на лазерном станке полученный макет
- Сборка готовой модели рельефа
- Подведение итогов и создание презентации
- Защита проекта

# Анализ аналогов:





# Ход работы



Спасибо за внимание!